

Au bord de l'eau-là

Avec la participation de **ZAZ**
(voix et chant de l'eau)



Cie
Soleil Nuit

AU BORD DE L'EAU-LÀ

Un autre regard sur l'eau Spectacle tout public

« Quand le théâtre rencontre la protection de la nature et transforme le monde des eaux usées en conte poétique. La compagnie Soleil dans la nuit a réussi l'exploit de s'imprégner des thèmes de notre campagne de sensibilisation « La Garonne commence ici » et de proposer, pour les petits et les grands, un moment hors du temps où les messages délivrés sont exempts de toutes connotations anxieuses et culpabilisantes. « Au bord de l'eau-là » est une invitation à l'imaginaire et à la poésie, simplement merveilleux et émouvant ! »

Julien Fedrigo, chargé de mission pédagogie et sensibilisation,
SABOM*.

*Société de l'Assainissement de Bordeaux-Métropole





Présentation de la compagnie

Depuis 1999, la compagnie de théâtre Le Soleil dans la Nuit joue les spectacles qu'elle a créés à travers le grand sud-ouest. Implantée dans le paysage théâtral Bordelais, au plus fort de la saison, la troupe en tournée est composée de 40 comédiens et techniciens tous animés par l'envie de partager le plaisir du théâtre avec les enfants.

Dans le réseau des théâtres, des centres culturels mais aussi des municipalités, des bibliothèques ou des comités d'entreprise, la compagnie s'adapte pour jouer partout et pour tous.

Le théâtre est un moment de plaisir et de partage. Il réunit et suscite l'échange en permettant à chacun d'ouvrir son regard sur le monde, de nourrir son imaginaire, de vivre des émotions et d'éveiller son esprit critique. Il est un vecteur important pour le développement de l'enfant. Loin d'un moment de simple divertissement et d'une consommation rapide, le spectacle vivant que nous proposons et défendons est un outil pédagogique de sensibilisation et d'interpellation.

En partenariat avec L'Eau Bordeaux Métropole,
la compagnie vous présente sa nouvelle création 2022 sur l'eau :
Au bord de l'eau-là.



AU BORD DE L'EAU-LÀ



soleilnuit.org



Note d'intention

Depuis sa création, la compagnie Soleil Nuit est soucieuse de la protection de l'environnement et œuvre à travers ses pièces de théâtre à sensibiliser le public à la préservation de la Nature.

C'est dans ce cadre que L'Eau Bordeaux Métropole nous a commandé un spectacle.

L'objectif était de créer un spectacle poétique à partir d'un sujet qui ne l'est pas : le traitement des eaux usées. Nous avons alors découvert le monde des égouts et du traitement des eaux, Anne et Julien, nos référents sur ce projet, nous ont ouvert les portes de leur usine et nous ont transmis quantité de contenu expliquant ce que nos eaux deviennent.

Soucieux d'allier la poésie à un apport pédagogique, nous avons donc travaillé à partir de ce contenu pour vulgariser le processus de traitement des eaux et le rendre accessible à tous.

Dans notre monde occidental, nous n'accordons plus vraiment d'attention à l'eau. Elle sort du robinet lorsque nous en avons besoin et s'écoule dans les « bouches » prévues à cet effet, pour disparaître sous terre. Mais l'eau ne disparaît pas, et retourne dans la Nature.

Mais que se passe-t-il au-delà de nos quotidiens ?
Comment nettoyons-nous l'eau que nous utilisons ?

C'est à partir de cette idée que nous avons construit un spectacle sur l'eau en 3 mondes avec 3 personnages qui les symbolisent :

- le monde du quotidien symbolisé par Lola, directrice de l'usine.
- le monde souterrain symbolisé par l'Avaloir, la bouche d'égout rendue vivante.
- le monde symbolique de l'imaginaire incarné par l'esprit de l'eau.

Plus d'infos sur:

<https://www.youtube.com/watch?v=P95Pq7gJdrU&t=32s>



AU BORD DE L'EAU-LÀ



soleilnuit.org

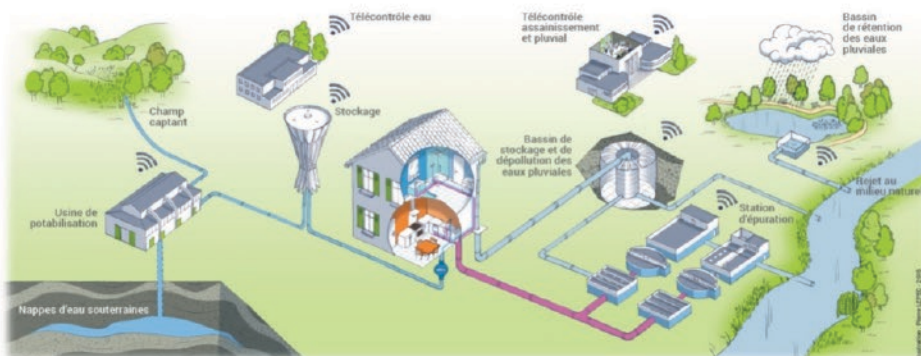


Synopsis

Du robinet que l'on ouvre chez soi, de l'eau qui ruisselle dans nos caniveaux, jusqu'au fleuve qui traverse nos villes, le chemin de l'eau est long et périlleux.

Dans ce spectacle où la danse et la poésie se mêlent au théâtre, venez découvrir le lien mystérieux qui unit l'Esprit de l'eau, l'Avaloir et Lola.

Oserez-vous plonger dans le réseau des eaux usées ?



**« L'eau n'est pas nécessaire à la vie,
elle est la vie ».**

Antoine de Saint Exupéry



AU BORD DE L'EAU-LÀ



soleilnuit.org

THEO BARBE



... le monde invisible de l'Avaloir ...

Informations

Age : Tout public

Création : Théo BARBE

Mise en scène : Angélique BOREL et Julie HERCBERG

Scénographie : Cécile GASSENG

Visuel : Melvin GEYRE

Nombre d'artistes : 4

Durée du spectacle : 50 minutes

Temps d'installation pour ce spectacle : 2h





AU BORD DE L'EAU-LÀ



soleilnuit.org

CECILE GASSENG



... un nouveau monde avec un nouveau regard ...

Scénographie

Le spectacle étant inscrit dans une démarche de protection de l'environnement et de traitement des déchets, nous avons choisi de travailler avec une artiste du recyclage.

Cécile Gasseng, architecte, travaille à partir de déchets, en majorité plastiques, qu'elle collecte au fil de ses ballades dans la ville.

Partie intégrante de notre spectacle, elle a créé pour nous 3 décors, un pour chaque personnage, permettant au spectateur de voyager avec l'eau.

Tout d'abord, le monde souterrain, invisible à nos yeux. Lorsque l'on se promène dans la rue, on ne peut imaginer les réseaux qui se cachent sous nos pieds. Nous avons choisi de les mettre en lumière, de les rendre visible à travers le personnage de l'avaloir, la bouche d'égout. Son rôle principal est celui d'un vulgarisateur aimant. Amoureux de l'eau, il veut la protéger et nous encourage à faire de même ; pour que l'eau puisse à nouveau transporter les hommes.

Ensuite, le monde du quotidien, celui que nous habitons tous les jours. Il est représenté par la directrice de la station de traitement des eaux usées, Lola, qui nous le fait visiter. C'est le seul personnage humain de cette pièce de théâtre, mais c'est aussi le plus mécanique. Elle représente l'humain qui a perdu le sens de ce qu'il fait et qui exécute machinalement son travail, mais qui garde dans ses rêves la possibilité de changer de regard.

Le dernier, le monde symbolique de l'imaginaire, est introduit par le rêve, le monde onirique et nous propose une rencontre poétique de l'eau. Dans celui-là ce sont les images et le mouvement qui priment sur les mots. Lorsqu'elle est pure et que rien n'entrave son mouvement, l'eau est source de vie et de beauté. A contrario l'eau souillée, polluée transporte avec elle la maladie et la mort. En évoluant vers l'harmonie dans le mouvement, ce personnage transcrit le processus de purification de l'eau.



AU BORD DE L'EAU-LÀ



soleilnuit.org



Autour du spectacle ...

Avant le spectacle :

- Quand utilisons-nous de l'eau ?
- Pour quoi faire ?
- Retracer ta journée et cite toutes les actions qui nécessitent de l'eau.
- Dessine l'eau.
- Retracer le cycle de l'eau.
- Quels sont les états de l'eau ?
- Qu'est-ce qui fait changer l'eau d'état ?
- Qui sont les animaux qui vivent dans l'eau ?

Possibilité de transmettre les fiches ressources et supports d'exercices-jeux sur demande du personnel éducatif pour répondre à ces questions.

Après le spectacle :

- Dessine les personnages du spectacle.
- Quels sont les liens entre les personnages ?
- Les personnages existent-ils dans la vie de tous les jours ?
- Qu'est-ce que l'avaloir ? Quel est son rôle dans le spectacle ?
- Qu'arrive-t-il à Lola ? Comment reprend-elle espoir ?
- Qu'est-ce que l'esprit de l'eau ? A quoi sert l'eau ? Pourquoi est-elle malade ?
- Pourquoi l'eau est si mystérieuse ?
- A quoi sert le monde des rêves ?

#a_visagedecouvert

... un nouveau monde avec un nouveau regard ...

« le laboratoire de l'avaloir »

Création d'un masque de l'eau, avec notre scénographe, Cécile.

Avec des objets recoltés dans la rue ou dans nos « vide-poches », nous donnerons formes aux « visages de l'eau ».

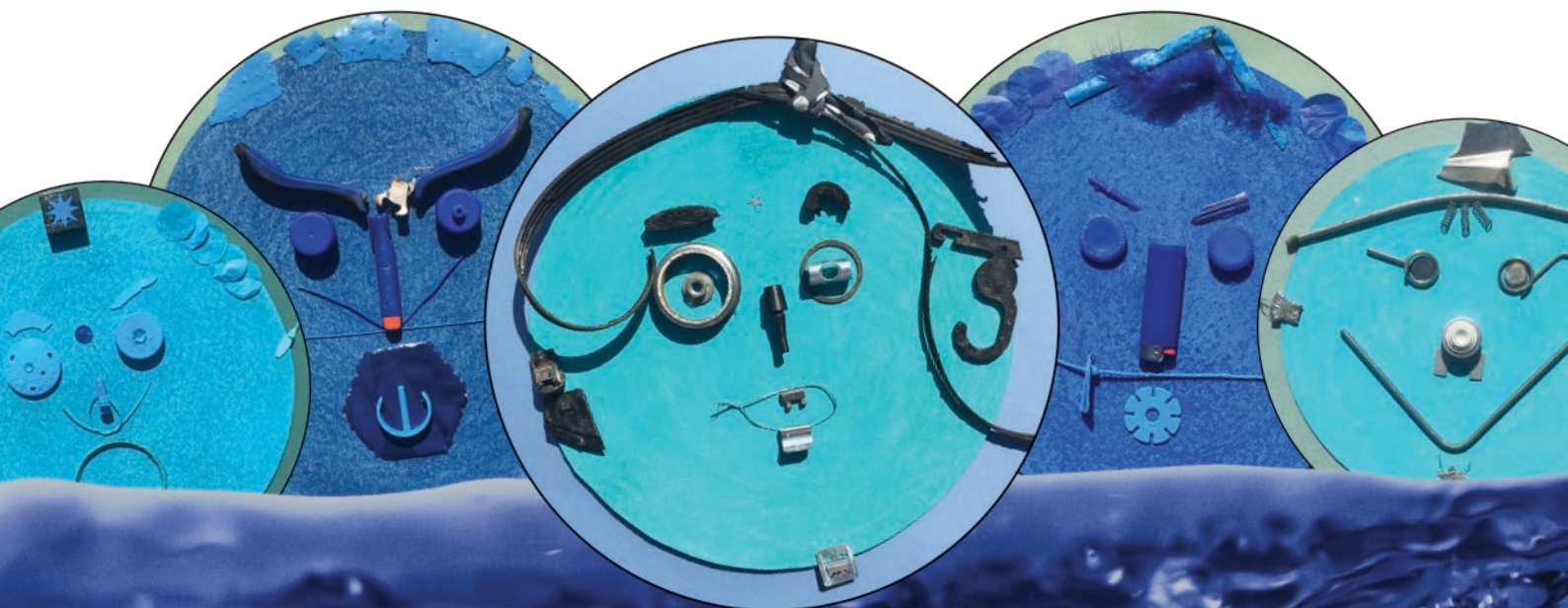
Créer des formes artistiques avec des déchets nous aidera à changer de regard sur ce que nous ne voyons pas dans nos quotidiens. La transformation de ces objets cassés, abandonnés, rejetés en quelque chose de beau et de précieux nourrira notre émerveillement face à la vie.

L'idée que toute chose est vivante et peut devenir source de joie et de partage nous inspirera pour créer une danse collective de l'eau.

Bienvenue dans le laboratoire de l'avaloir pour découvrir vos mondes créatifs !

Plus d'infos :

https://www.instagram.com/a_visagedecouvert/?hl=fr





soleilnuit.org

Cie Soleil Nuit

« Quand la magie s'invite en réunion des managers de la SABOM avec une pièce de théâtre entièrement créée sur mesure pour mettre en lumière « la Garonne commence ici » et la nécessité d'adopter les écogestes... Un moment suspendu, parenthèse enchantée grâce à la compagnie de théâtre Soleil dans la nuit. Une création à destination du jeune public, soutenue par le Fonds de Développement Durable du contrat d'assainissement de Bordeaux Métropole. Vraiment ravie d'avoir contribué à cette belle aventure qui met en lumière nos métiers, souvent méconnus du grand public et contribue à la promotion des comportements éco-citoyens. Vous avez réussi à rendre l'assainissement poétique, un grand bravo !! »

Anne Delfaud, responsable communication, SABOM*.

*Société de l'Assainissement de Bordeaux-Métropole

